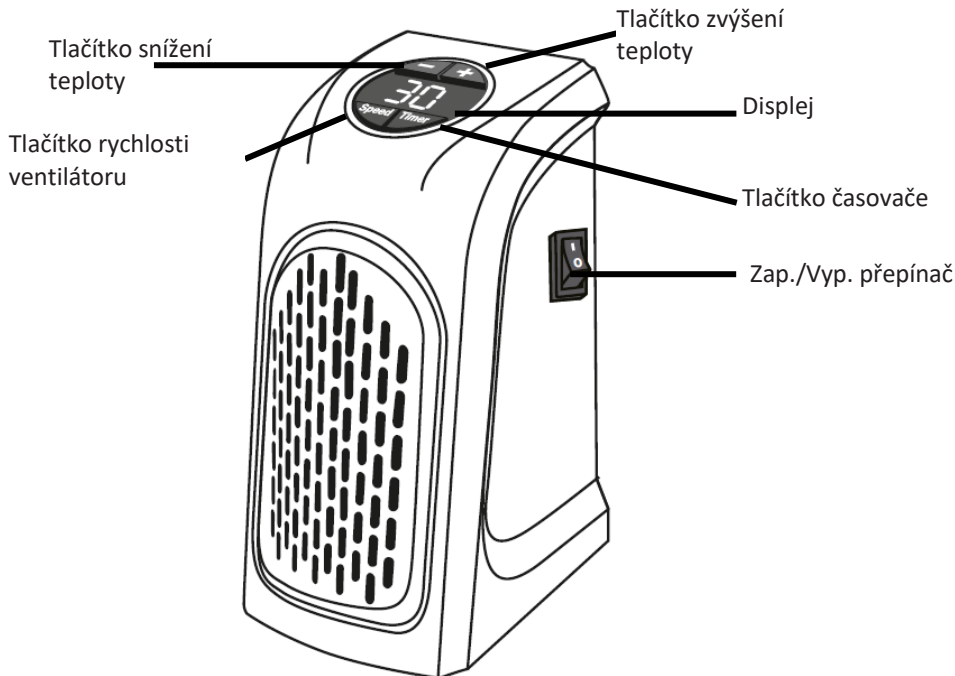


Děkujeme, že jste si zakoupili naše zařízení. Před instalací, použitím nebo opravou zařízení si pečlivě přečtěte tento návod a věnujte pozornost bezpečnostním varováním a pokynům. Tím zajistíte nejen ochranu osob, ale i dlouhodobou živostnost zařízení.

POPIS ZAŘÍZENÍ



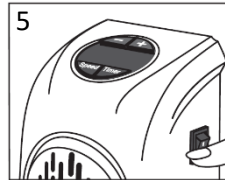
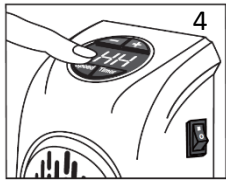
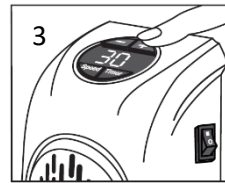
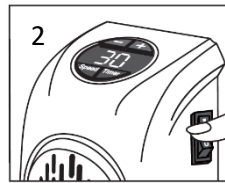
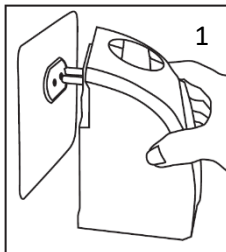
BEZPEČNOSTNÍ UPOZORNĚNÍ

Při používání elektrických spotřebičů je třeba vždy dodržovat základní bezpečnostní opatření, aby se snížilo riziko požáru, úrazu elektrickým proudem a zranění osob, včetně následujících:

- Pro snížení rizika požáru nebo úrazu elektrickým proudem připojte zařízení do zásuvky.
- Abyste snížili riziko požáru nebo úrazu elektrickým proudem, nepoužívejte zařízení s prodlužovacím kabelem.
- Do stejného obvodu nezapojujte nic jiného. Pokud si nejste jisti, zda splňujete tuto specifikaci, poraďte se před použitím s certifikovaným elektrikářem. V případě nedodržení hrozí nebezpečí požáru, přehřátí, poruchy, poškození majetku a zranění.
- Nepřipojujte zařízení k prodlužovacím kabelům, přepětovým ochranám, časovačům, přímým jističům ani k zásuvce s jinými spotřebiči připojenými ke stejné zásuvce. Při nedodržení může dojít k nebezpečí přehřátí, poruchy, poškození majetku a zranění.
- Při používání se zařízení zahřívá. Při přemísťování použijte rukavice, aby nedošlo k popálení kůže.
- Nenechávejte zařízení bez dozoru. Mimořádná opatrnost je nutná, pokud zařízení používají děti, nebo jsou v blízkosti zvířata.
- Vždy vypojte zařízení ze zásuvky, pokud jej nepoužíváte.
- Nepoužívejte zařízení s poškozenou zástrčkou, při poškození nebo pádu. Pokud je zařízení poškozené, opravy smí provádět pouze autorizovaný servis výrobce.
- Zařízení nepoužívejte venku.
- Zařízení není určeno pro použití v koupelnách, prádelnách a místnostech s podobným využitím. Zařízení není určeno pro použití na místech, kde se používají zásuvky GFCI.
- Zařízení nikdy neumísťujte na místa, kde by mohl spadnout do vany nebo jiné nádoby s vodou.
- Pro vypnutí zařízení přepněte přepínač do polohy vypnuto a odpojte napájecí kabel ze zásuvky.
- Zabraňte vniknutí předmětu do ventilačního nebo výfukového otvoru. Žádnou část zařízení nezakrývejte.
- Zařízení neumísťujte na měkké podklady, jako např. postel. Zvolte vhodné místo s pevným podkladem a cca 1m volného místa ze všech stran.
- Zařízení má uvnitř rozpálené části. Nepoužívejte jej v prostorách, kde se používá, nebo skladuje benzín, barvy a jiné hořlavé látky.
- Toto zařízení používejte pouze tak, jak je popsáno v tomto návodu. Jakékoli jiné použití, které není doporučeno výrobcem, může způsobit požár, nebo zranění.

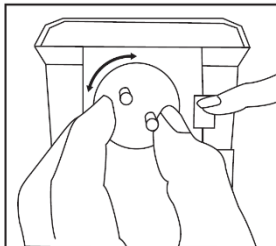
INSTALACE

1. Zapojte zařízení do zásuvky. Pro co nejpohodlnější umístění na stěnu lze otočit zástrčku (viz níže: Nastavení rotace zástrčky).
2. Přepněte Zap./Vyp. přepínač do polohy Zap. pro spuštění zařízení.
3. Nastavte požadovanou teplotu tlačítka "+" / "-" pro zvýšení / snížení teploty. Teplotní rozsah je 15°C ~ 32°C a zobrazí se na displeji.
4. Nastavte požadovanou rychlost ventilátoru. Stiskněte tlačítko "Rychlosti ventilátoru" a zvolte hodnotu HH (Vysoká) nebo LL (Nízká). Zobrazí se na displeji.
5. Pokud se zařízení chystáte vypnout, přepněte Zap./Vyp. přepínač do polohy vypnuto a vypojte přívodní kabel ze zásuvky. Zařízení skladujte chladnějších suchých místech.



NASTAVENÍ ROTACE ZÁSTRČKY

1. Stiskněte a držte tlačítko pro rotaci vidlice.
2. Opatrně natočte vidlice do požadované polohy.
3. Pusťte tlačítko pro rotaci vidlice pro uzamčení polohy.



NASTAVENÍ ČASOVAČE

Zařízení má vbudovaný časovač, díky kterému můžete zvolit čas, po jehož uplynutí se zařízení vypne.

1. Pokud je zařízení spuštěné, stiskněte tlačítko Časovač.
2. Opakovaně stiskněte tlačítko Časovač pro nastavení času, po jehož uplynutí se zařízení vypne. Lze nastavit v rozmezí 1 – 12 hodin.
3. Jakmile vyberete požadovanou hodnotu, pusťte tlačítko Časovače pro dokončení nastavení.
4. Pro zrušení časovače zařízení vypněte.

Poznámka: Výchozí hodnota časovače je 12h.

ÚDRŽBA

Před údržbou zařízení vypněte a vypojte z elektrické zásuvky!

- Vnější stranu čistěte neabrazivním vlhkým hadříkem. V případě potřeby použijte jemné mýdlo. Osušte měkkým hadříkem.

Upozornění:

- K čištění zařízení **nepoužívejte** alkohol, benzín, abrazivní prášky, leštidla na nábytek ani hrubé kartáče. Mohlo by tak dojít k poškození krytu ohřívače.
- Zařízení **neponořujte** do vody.
- Po vyčištění vyčkejte, dokud nebude zařízení úplně suché.

Pokud zařízení přestane pracovat kvůli přehřátí, vypojte zařízení ze zásuvky a po chvíli jej zapojte zpět.

TECHNICKÉ PARAMETRY

- Napájení: AC220-240V, 50/60 Hz
- Spotřeba: 400W

Na výrobek je vystaveno CE prohlášení o shodě v souladu s platnými předpisy.
Na vyžádání u výrobce: info@solight.cz, případně ke stažení na www.solight.cz.



SOLIGHT

Solight Holding, s.r.o., Na Brně 1972, Hradec Králové 500 06, Česká republika.